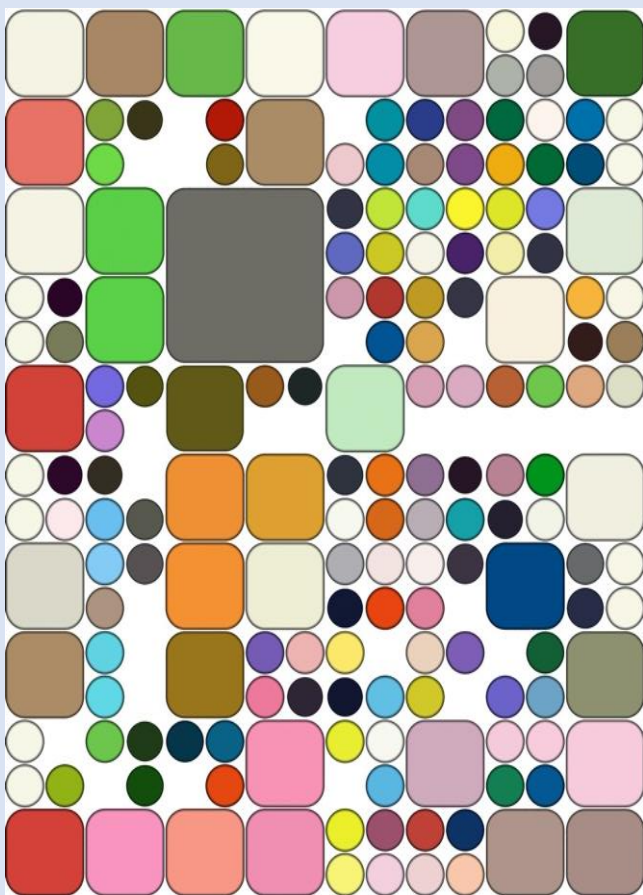




Inklusive Unterrichts- und Schulentwicklung in den Landkreisen Aschaffenburg und Miltenberg



Liebe Schulleiterinnen, liebe Schulleiter,
liebe Kolleginnen, liebe Kollegen,

mit der UN-BRK aus dem Jahr 2009 sowie der rechtlichen Verankerung im BayEUG im Jahr 2011 ist „inklusive Schulentwicklung“ Aufgabe aller Schulen in Bayern geworden.

Seither haben sich Grund- und Mittelschulen auf den Weg gemacht, Inklusion zu gestalten.

Die Verwirklichung schulischer Inklusion stellt aktuell eine anspruchsvolle Aufgabe und große Herausforderung für Schulen und Lehrkräfte dar.

Als Beauftragte für inklusive Unterrichts- und Schulentwicklung möchten wir Schulen, Kollegien und Schulleitungen gerne dabei unterstützen, die Qualität von inklusivem Unterricht und inklusiver Schule weiter zu entwickeln.

Wir freuen uns auf die Zusammenarbeit, denn...

...GEMEINSAM GEHT'S LEICHTER!

Christina Schneider, Stefan Rüb & Marie-Luise
Robanus

Kontaktdaten

Christina Schneider
Mittelschule Hösbach
Jahnstr. 1-3
63768 Hösbach

☎ 06021/5003840

E-Mail:
biuse_inklusion_ms@
schulamt-aschaffenburg.de

Marie-Luise Robanus
Johannes-Obernburger - Grund- & Mittelschule
Oberer neuer Weg 41
63785 Obernburg

☎ 06022/8302

E-Mail: m.robamus.inklusion@schulamt-miltenberg.de

Stefan Rüb
Grund- & Mittelschule Waldaschaff
Schulstr. 3
63857 Waldaschaff

☎ 06095/995690

E-Mail:
biuse_inklusion@
schulamt-aschaffenburg.de



Unser Angebot für die Landkreise AB & MIL



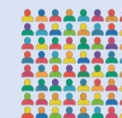
Wir bieten Beratung und Begleitung
im Kontext schulischer Inklusion an.

- Begleitung von Schulen, Schulteams und Kollegien bei inklusiven Unterrichts- und Schulentwicklungsprozessen
- Beratung von Schulen bei der Organisation und Einrichtung inklusiver schulischer Maßnahmen bzw. Strukturen, wie z.B. Profil Inklusion, Kooperationsklassen, Partnerklassen...
- Durchführung bzw. Vermittlung von schulhaus-internen und lokalen Fortbildungen
- Organisation von Netzwerktreffen
- Vermittlung von Netzwerkpartnern

Wir sorgen für Vernetzung
aller am inklusiven Prozess Beteiligten.

Dazu kooperieren wir mit...

- den Staatlichen Schulämtern AB & MIL
- Schulleitungen
- Kollegien der einzelnen Schulen
- Beratungsstellen Inklusion
- Schulpsychologie / Beratungslehrkräften
- Schulentwicklungsmoderatoren
- MSD
- außerschulischen Akteuren
- ...



„Es ist normal, verschieden zu sein.“

(Richard von Weizsäcker)